

# Rotwild im Aargau

## Eine Herausforderung

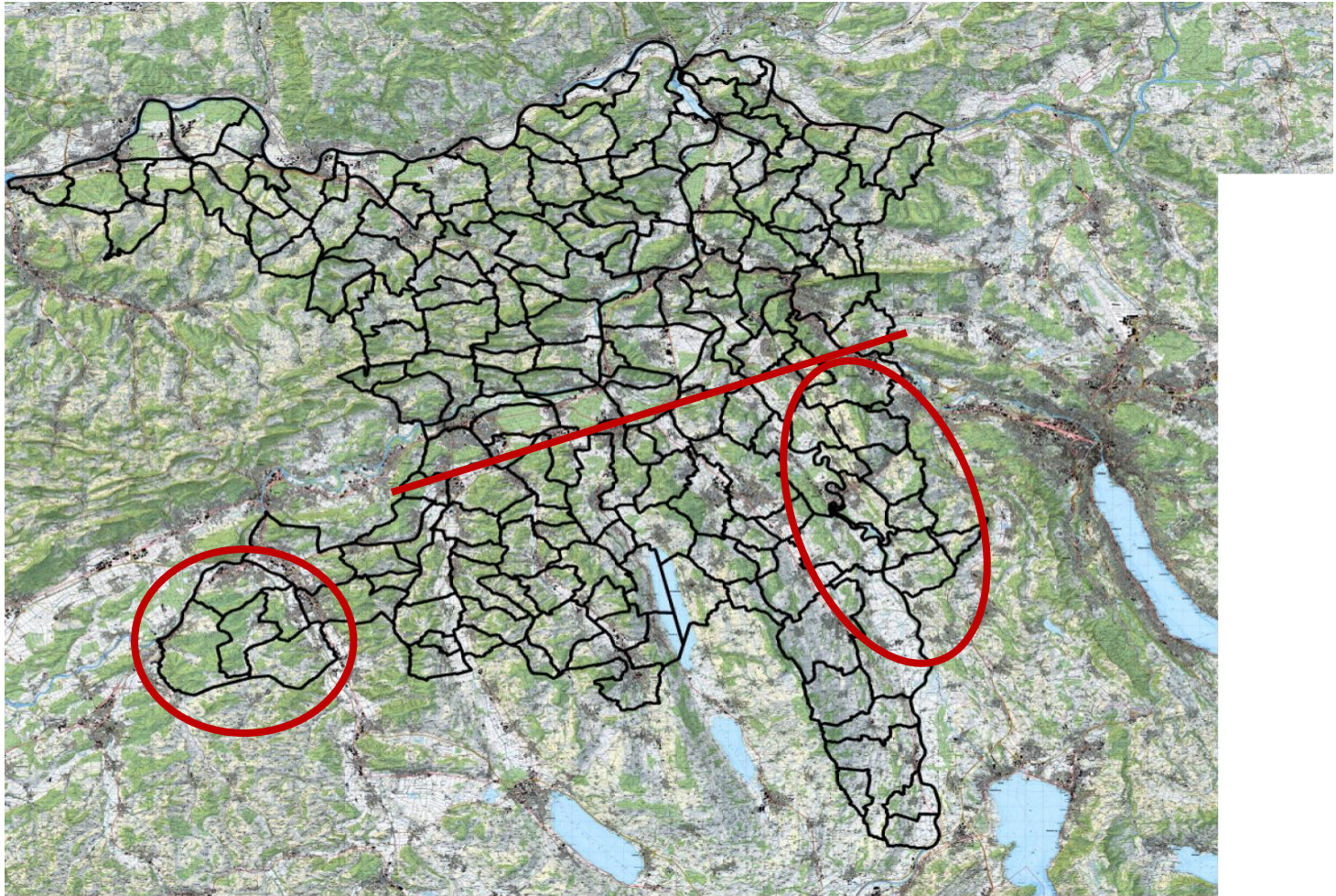
20. September 2023

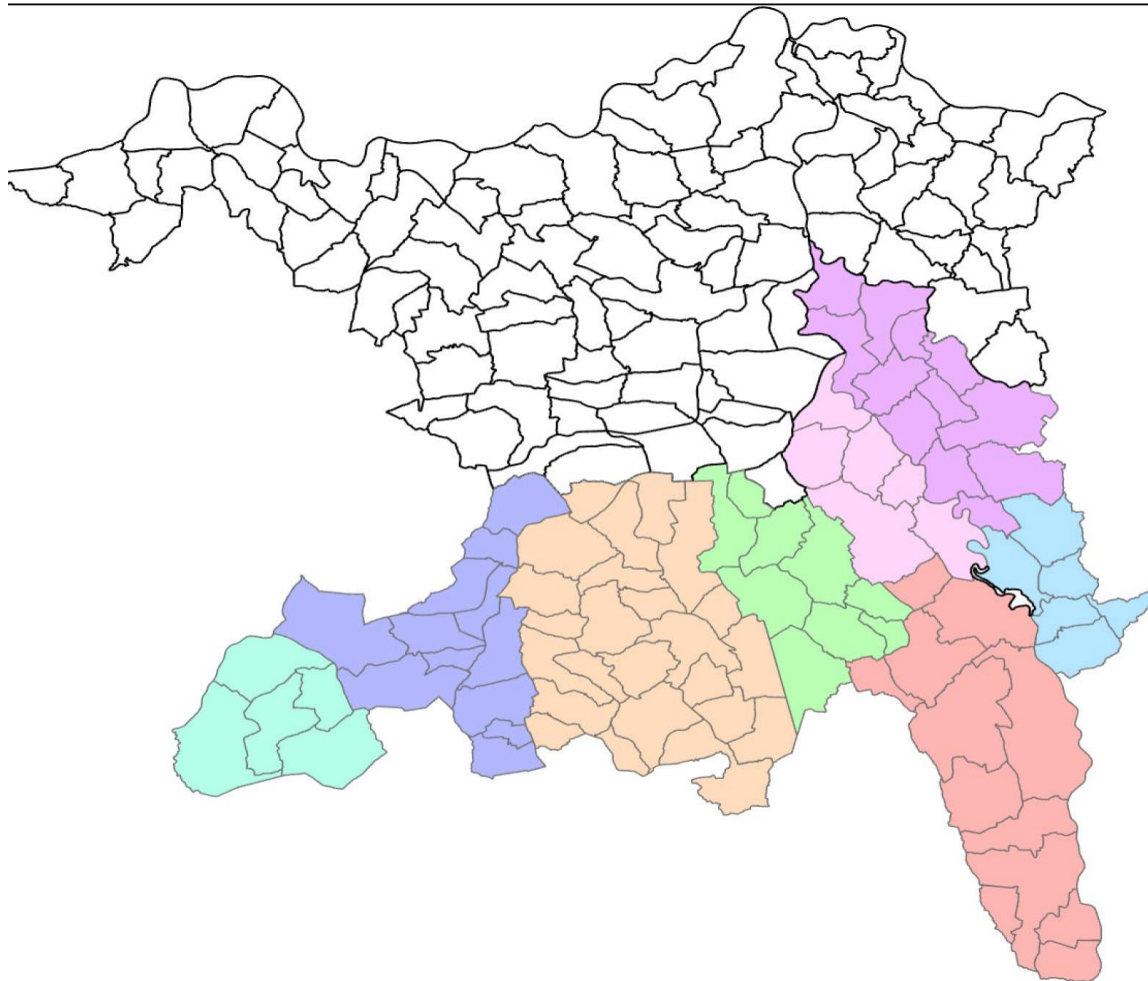


# Inhalt

- Überblick Verbreitung AG und Jagdgemeinschaften
- Kantonales Projekt 'Rotwild im Wildraum 1'
- Wildschadenverhütung im Rahmen des Massnahmenpakets
- Nationales Projekt 'Hirschprojekt Mittelland'
- Wochenaktualität



Aktuelle Situation  
im Aargau





## Rotwildjagdgemeinscha

### Rotwildjagdgemeinschaft

-  <Null>
-  RJG Heitersberg
-  RJG Kelleramt
-  RJG Muri
-  RJG Rietenberg
-  RJG Wagenrain
-  Wildraum 1
-  Wildraum 3
-  Wildraum 4
-  <alle anderen Werte>

Massstab: 1:294'000

0 25 50 100 150 200 250 300 350 400 450 500 550 600 650 700 750 800 850 900 950 1000 Km

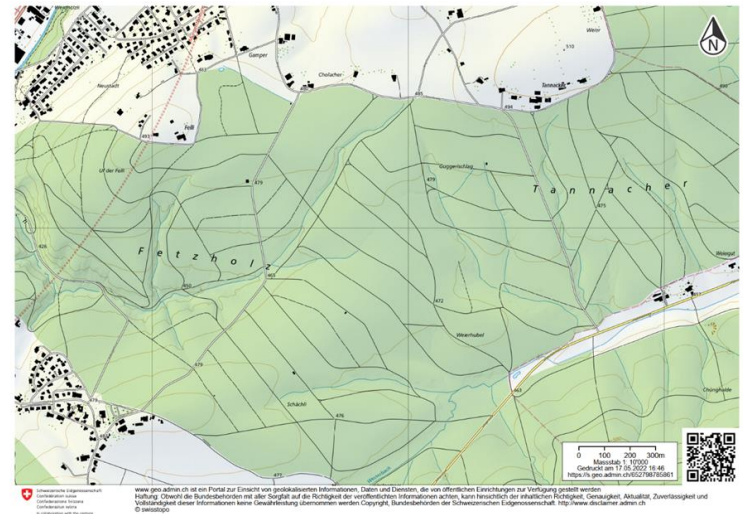
# Kantonales Projekt Rothirsch im Wildraum 1



# Ausgangslage

## Lebensraum:

- sehr grosse zusammenhängende Wälder mit hohem Nadelholzanteil
- Seltene Waldgesellschaften (Peitschenmoos-Fichten-Tannenwald) auf sauren Böden
- Äsungsangebot innerhalb Wald knapp
- Sehr hohe Erschliessungsdichte (über dem Aargauer Durchschnitt)



# Ausgangslage

- Schälung vereinzelt
- Verbiss insbesondere an gepflanzten Bäumen
- Starke Beunruhigung des Rotwildlebensraumes



## Herausforderungen

- Einschätzung des Rotwildbestandes
- Fehlende (rotwildtaugliche) jagdliche Einrichtungen
- Fehlendes Knowhow der Rotwildbejagung
- Sehr hohe Erschliessungsdichte (<83 m Waldstrasse/ha Wald)
  - => Wildlebensraum ohne grössere ruhige Gebiete
- Nahrung im Wald limitiert
  - => Gefahr von Schälungen und Verbiss



# Projekt Rotwild Wildraum 1

Erarbeitung und Umsetzung eines regionalen Rotwildprojekts für den Wildraum 1 im Rahmen eines Pilotprojekts:

## **Rotwild / Lebensraum Wald:**

- Monitoring
- Lebensraumberuhigung
- Äsungsangebot
- Baumschutz

## **Jagd:**

- Weiterbildung Jägerschaft
- Jagdliche Einrichtungen

→ Bildung einer Projektgruppe



# Projekt Rotwild im Wildraum 1

Im Rahmen des Pilotprojekts:

- Pro Jagdrevier 2 – 3 Freihalteflächen/Bejagungsschneisen, z. B. auf aufgelösten Waldstrassen
  - Begrünen durch Einsaat einer geeigneten Saatmischung
  - Bepflanzung mit Verbissgehölzen
  - Jagdliche Einrichtung (Kanzel)
- Austrittsflächen ausserhalb Wald



## Zusammenfassung und Zwischenfazit

- Das Rotwild ist im Wildraum 1 präsent. Eine weitere Zunahme der Rotwildbestände ist absehbar.
- Zum aktuellen Zeitpunkt kann noch agiert werden. Diese Chance muss genutzt werden!
- Wenn Schäden / Probleme bereits vorhanden sind, wird das Finden von Lösungen nicht einfacher.
- Ein Pilotprojekt ist aufgelegt und am laufen.
- Lösungen kommen zustanden, wenn alle Akteure einen Beitrag leisten!

# Wildschaden-Verhütungsmassnahmen Rotwild

- Pilotprojekt im Rahmen des Massnahmenpakets Waldschäden 2020 – 2024
- Eignung, Kosten, Aufwand beim Erstellen





Zürcher Hochschule  
für Angewandte Wissenschaften



Life Sciences und  
Facility Management

IUNR Institut für Umwelt und  
Natürliche Ressourcen

h e p i a

département SV  
filière gestion de la nature



Berner Fachhochschule  
Haute école spécialisée bernoise  
Bern University of Applied Sciences

# Hirschprojekt Mittelland



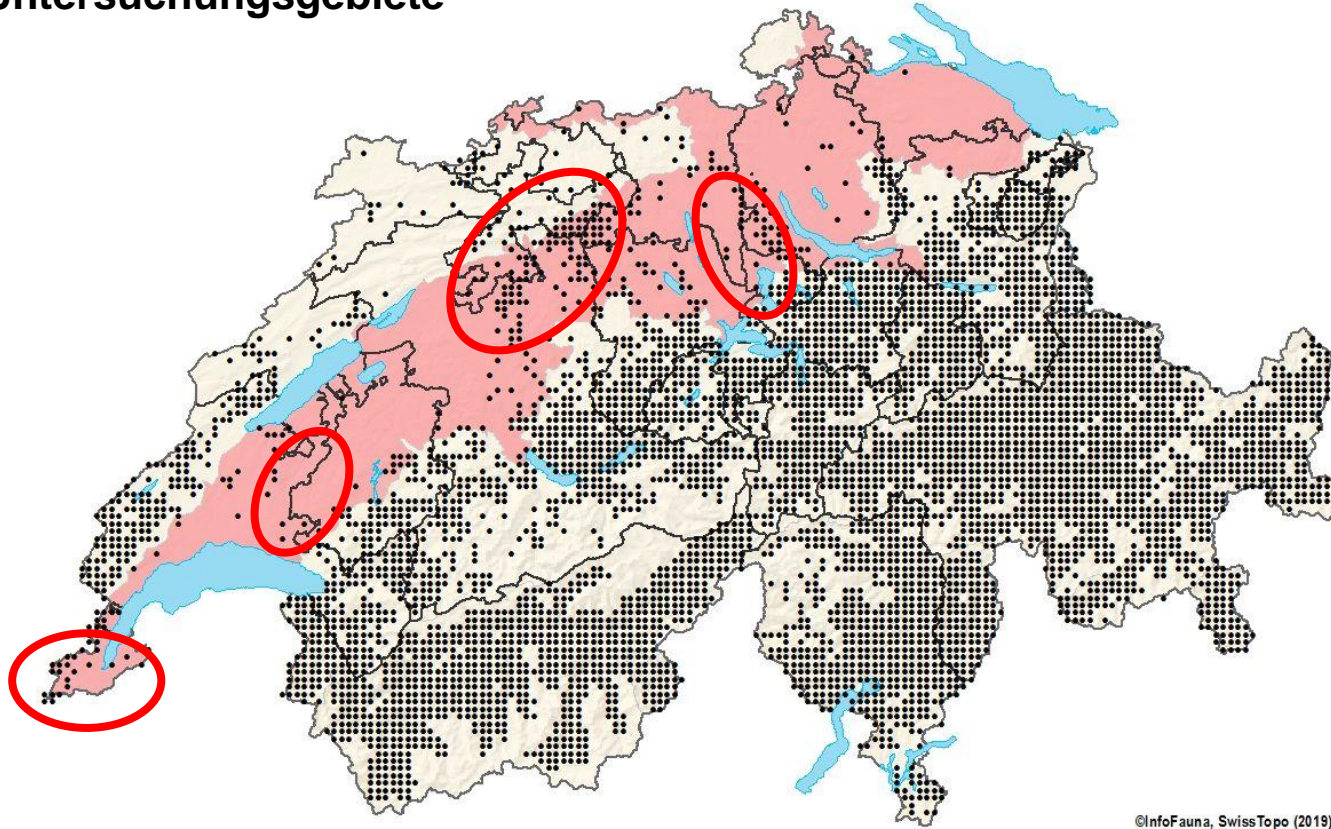


# Hirschprojekt Mittelland

Module gemäss Vorprojekt:

- Lebensraumnutzung, Verhalten & Störung
- Ausbreitung, Vernetzung & Wanderhindernisse
- Verkehrssicherheit und Wildwarnsysteme
- Monitoring, Management & Kommunikation

## Untersuchungsgebiete

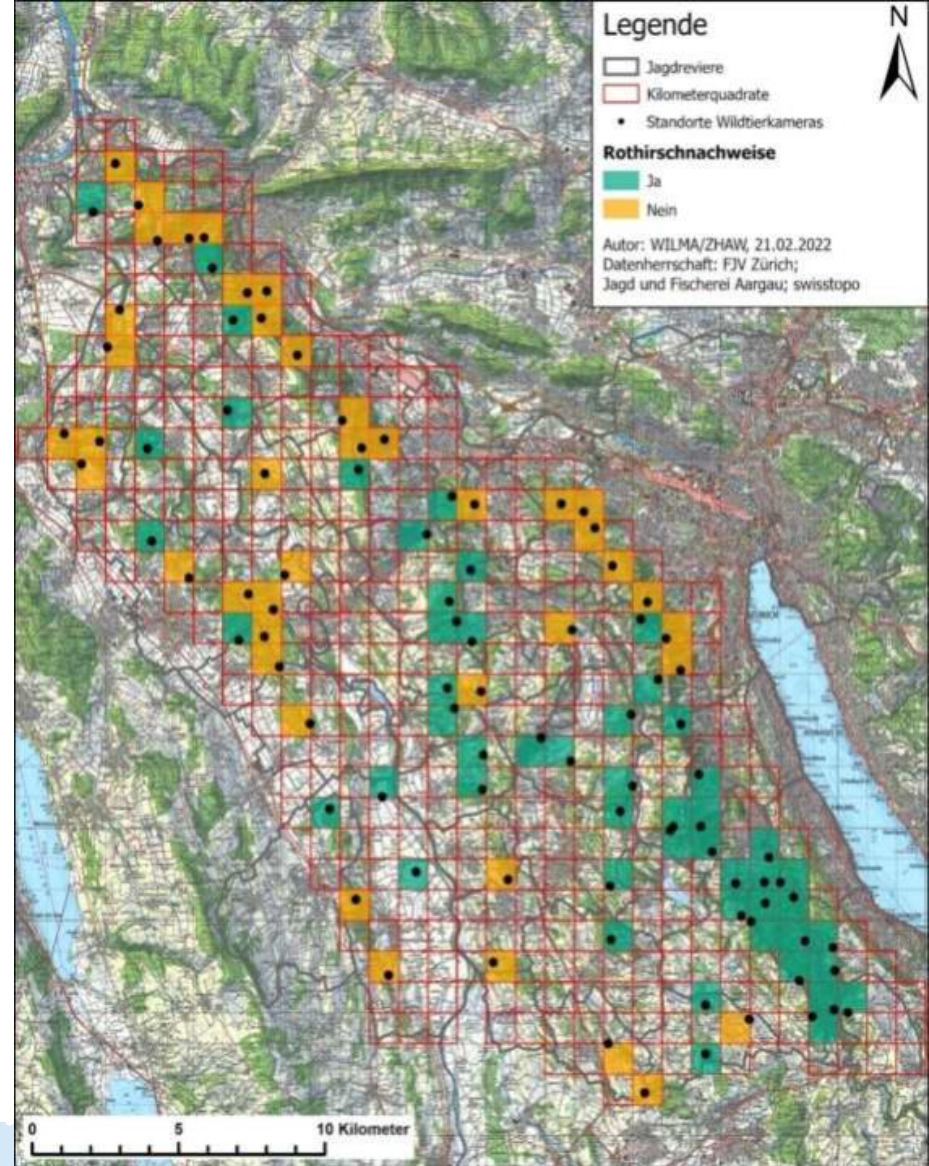


# Hirschprojekt Mittelland

Fotofallenmonitoring:

Im April 2020 total 95 Fotofallen installiert:

- 51 im Kanton Zürich
- 44 im Kanton Aargau
- In 95 systematisch ausgewählten Kilometerquadraten



# Hirschprojekt Mittelland

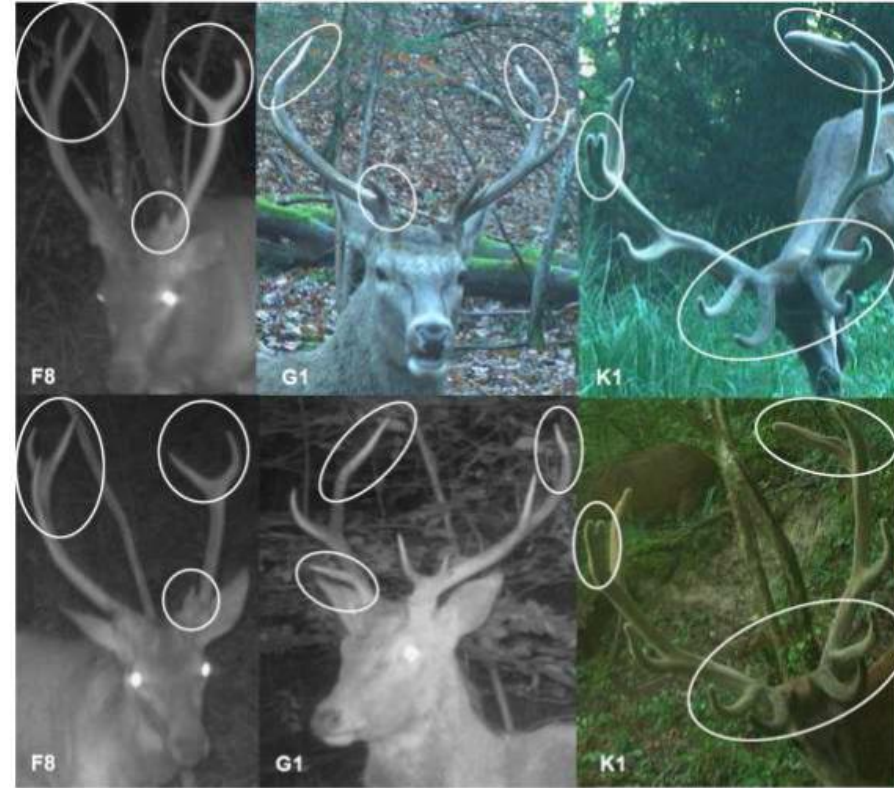
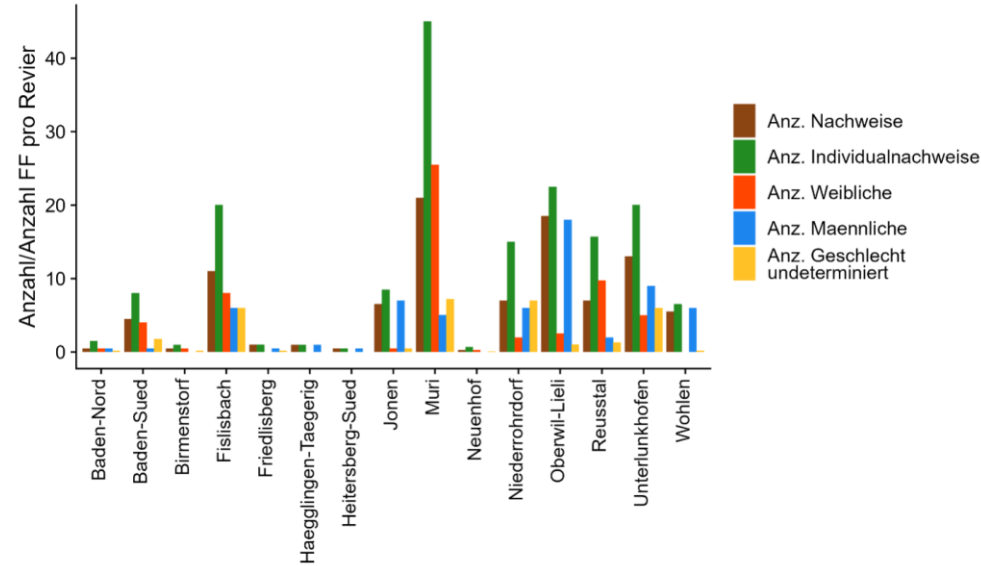


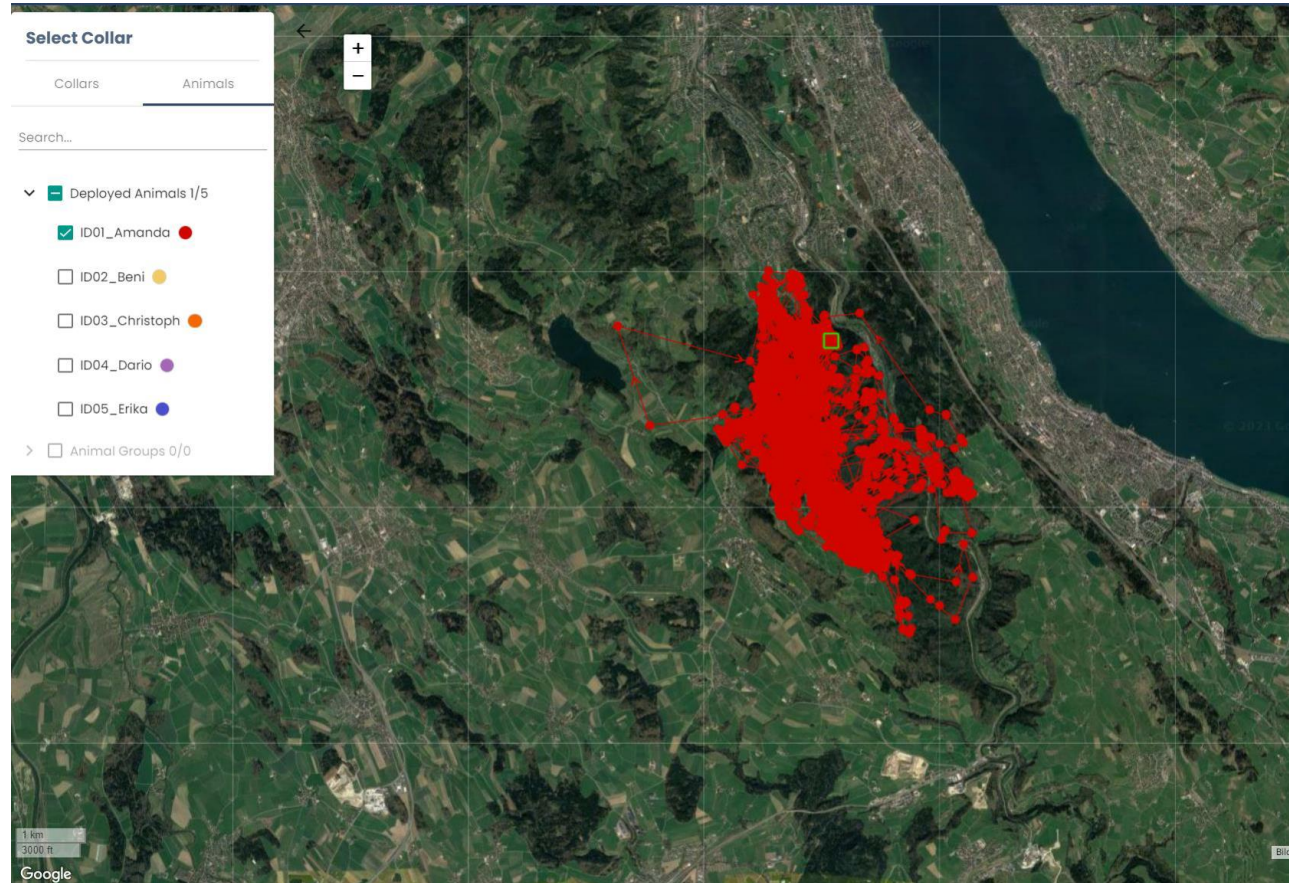
Abbildung 2: Identifizierung von männlichem Rotwild-Individuen mit weiss-gekennzeichneten individuellen Erkennungsmerkmalen. Beispiel für drei verschiedene männliche Individuen, die anhand der Geweihmorphologie identifiziert werden konnten. Dabei wurde die Anzahl, die Länge, die Form, die Krümmung und die Abstände der Enden und Gabeln betrachtet, sowie etwaige zusätzliche Geweih-Auffälligkeiten.

# Hirschprojekt Mittelland

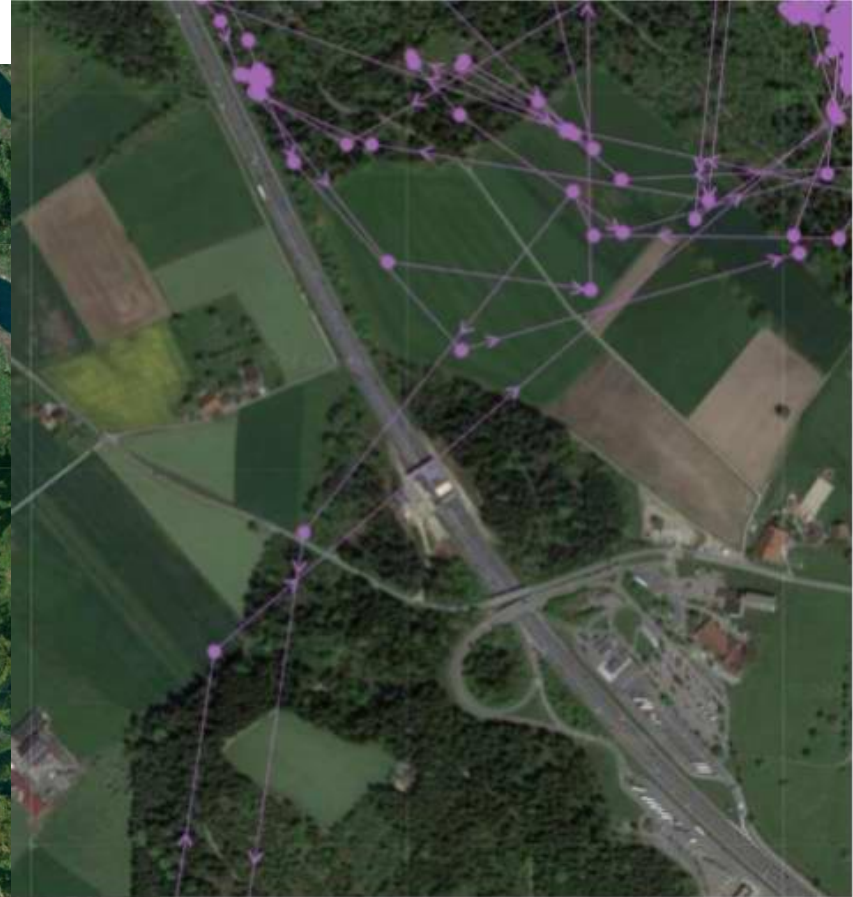
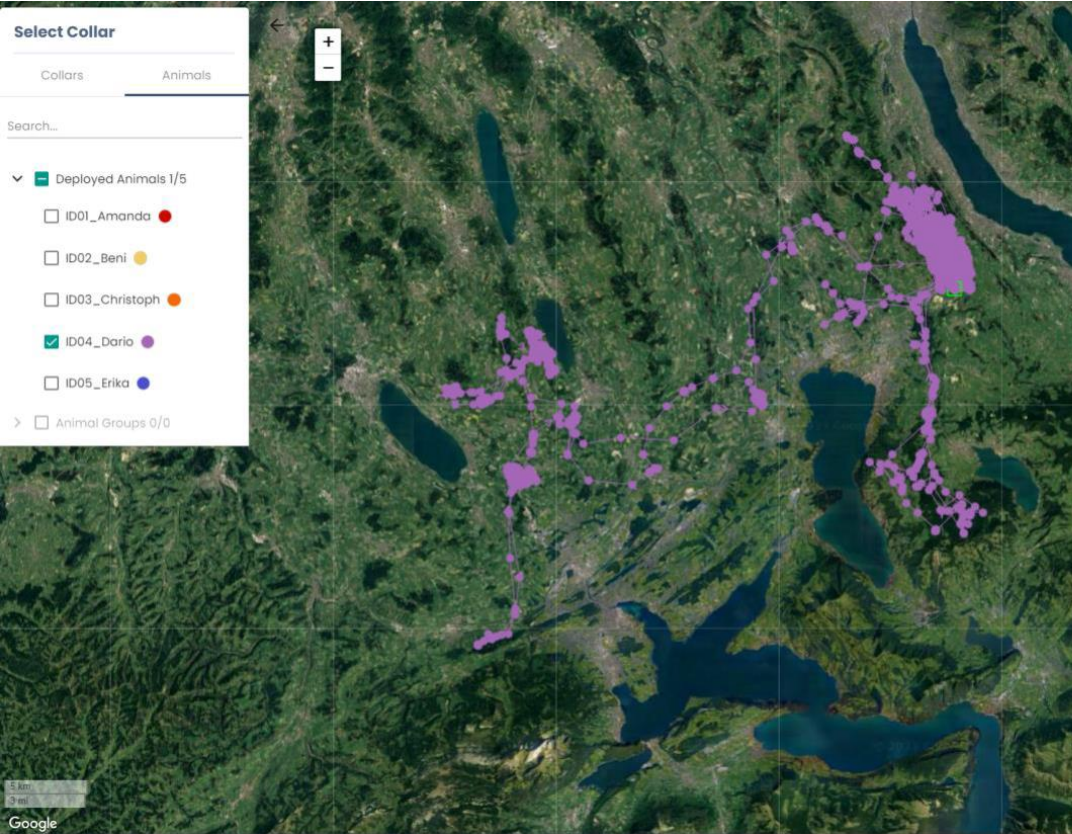
Telemetriestudie:

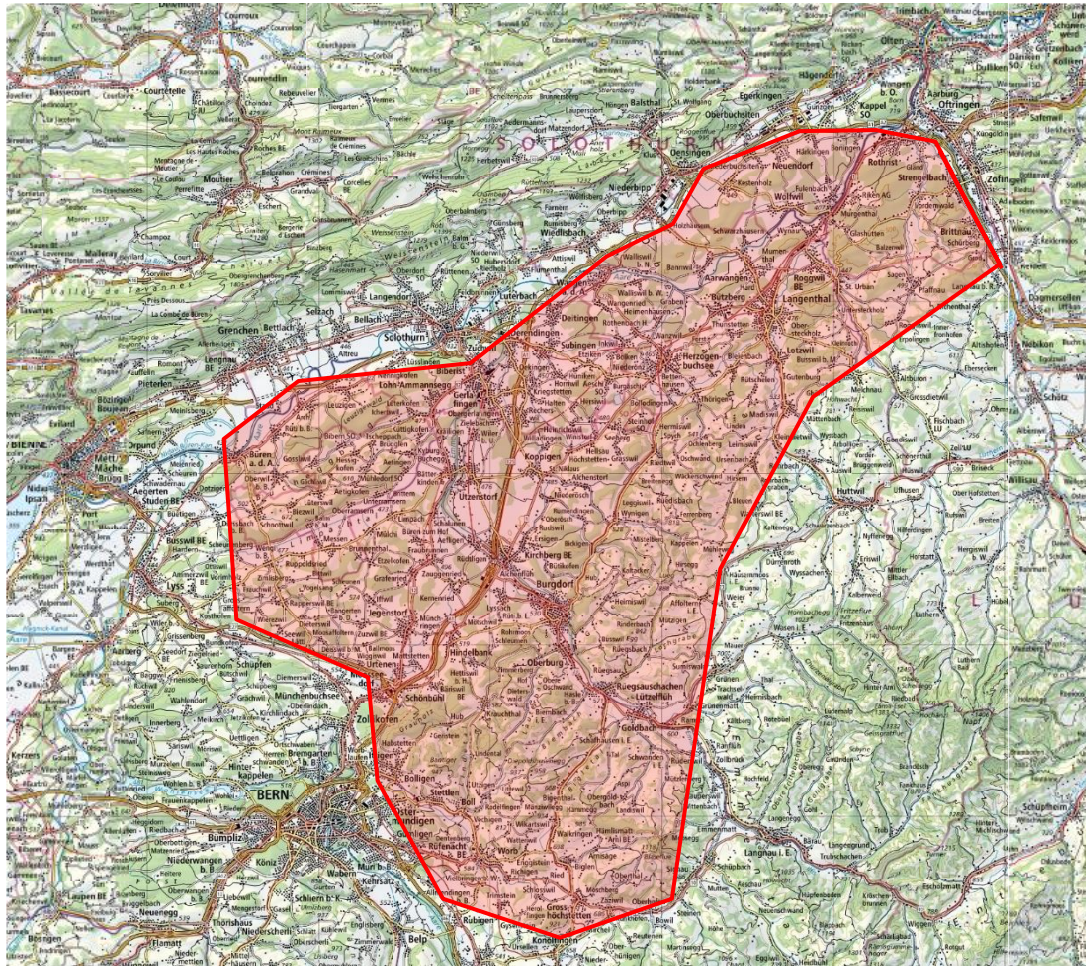
2022/2023 sechs

Rothirsche besendert



# Hirschprojekt Mittelland





# Projektperimeter AG – BE - SO

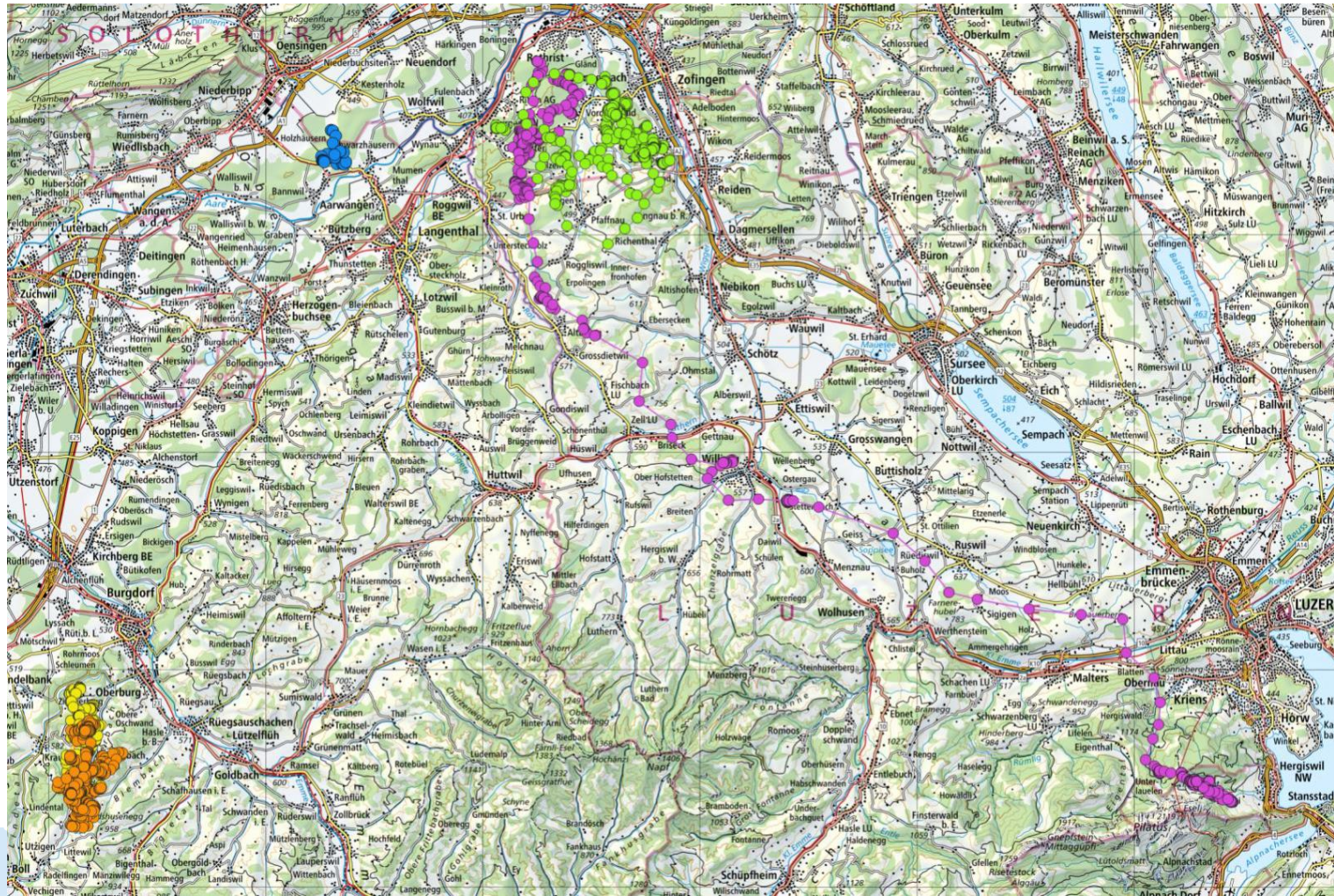
# Hirschprojekt Mittelland

- Telemetriestudie
- 14 Hirsche besendert
- Aktuell noch fünf Tiere am Sender





# Hirschprojekt Mittelland



# Hirschprojekt Mittelland

- Verteilung
- Nutzung von Wanderkorridoren/Wildtierbrücken
- Tageseinstände – Verjüngungs-/Verbissituation darin
- Verhalten von Rothirschen in Strassennähe
- ...
- Schlussbericht Ende 2023

**Etwas Aktuelles...**

Fragen?

